



Tour in Love
TAT TRAVEL LICENSE NO: 11/06794

บริษัท ทัวร์อินเลิฟออลเวย์ จำกัด

162/119 หมู่ 5 หมู่บ้านเฟื่องฟ้า 11 เฟส 2-4 ต.นครกษมา อ.เมือง จ.สมุทรปราการ

Tel.02-1742346-7 , 02-1742214-5 Fax.02-1742348

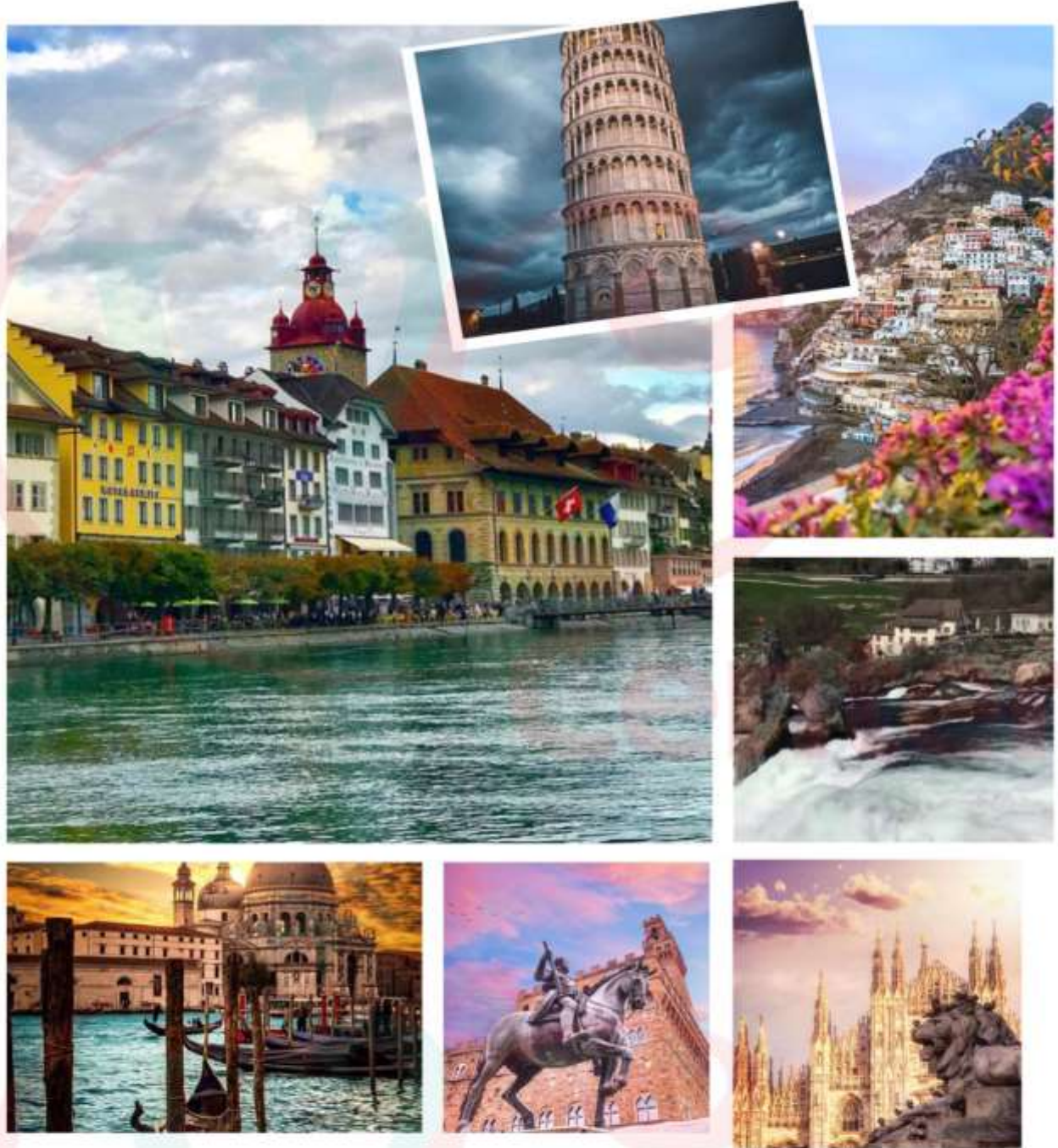
Hotline. 088-8860049, 088-4492534, 091-7976745

Email : tourinlove888@gmail.com Website : <http://tourinloveallway.com>



รหัส-โปรแกรม-ทัวร์

EK-L22-EURO5 EK_OCT



อิตาลี-สวิตส

7วัน 4คืน

โดยสายการบิน Emirates Airline (EK)



Center



บริษัท ทัวร์อินเลิฟออลเวย์ จำกัด

162/119 หมู่ 5 หมู่บ้านเฟื่องฟ้า 11 เฟส 2-4 ต.พรกษา อ.เมือง จ.สมุทรปราการ

Tel.02-1742346-7 , 02-1742214-5 Fax.02-1742348

Hotline. 088-8860049, 088-4492534, 091-7976745

Email : tourinlove888@gmail.com Website : <http://tourinloveallway.com>



รหัส-โปรแกรม-ทัวร์

EK-L22-EURO5 EK_OCT

เวนิส - ล่องเรือเกาะเวนิส - ฟลอเรนซ์ - Shopping Outlet - ปิซา ซานมารีนาเร็ดต้า - ปอร์โตฟิโน - เจนัว - มิลาน - ลูเซิร์น - ซูริค - น้ำตกไรน์

กำหนดการ :

วันแรกของการเดินทาง กรุงเทพฯ

22.00 น. พร้อมกัน ณ สนามบินสุวรรณภูมิ อาคารผู้โดยสารขาออกระหว่างประเทศ ชั้น 4 เคาน์เตอร์ T ประตู 9 โดยสายการบิน **เอมิเรตส์ (EK)** พบกับเจ้าหน้าที่บริษัทฯ คอยอำนวยความสะดวก

วันที่สองของการเดินทาง กรุงเทพฯ - เวนิส - ล่องเรือเกาะเวนิส - เวนิส

01.35 น. (เวลาท้องถิ่น) ออกเดินทางสู่ **เมืองเวนิส ประเทศอิตาลี** โดยเที่ยวบินที่ **EK385/EK135**

..*. แวะเปลี่ยนเครื่องที่สนามบินดูไบ : 0445-0905 น. *.*.*.

13.25 น. (เวลาท้องถิ่น) ถึง **สนามบินเมืองเวนิส** หลังผ่านพิธีตรวจคนเข้าเมืองและศุลกากรเรียบร้อยแล้ว นำท่านเดินทางสู่ **ท่าเรือตรอนเชสโต้** เพื่อลงเรือสู่เกาะเวนิส..ล่องเรือ ไปตามลำคลองสู่ **ท่าซานมารีโค** นำท่าน **ชมจัตุรัสซานมารีโค มหาวิหารซานมารีโค** ถ่ายภาพหน้าพระราชวังตองสิ่งก่อสร้างที่เก่าแก่กว่า 800 ปี มาแล้ว เมื่อสมัยเวนิซยังเป็นสาธารณรัฐอิสระ ...ซึ่งเคยร่ำรวยและมีอำนาจมหาศาล และเคยส่งให้ **มารีโคโปลโล** เดินทางไปเมืองจีน

..*. ราคาไม่รวมค่าเรือคอนโดล่า ใช้เวลาประมาณ 30 นาที ราคาไม่รวมในทัวร์ ในกรณีน้ำไม่ขึ้นสูงเกินไปและฝนไม่ตก ท่านสามารถแจ้งหัวหน้าทัวร์ ค่าเรือท่านละประมาณ 20.-ยูโรต่อท่าน (1 ลำนั่งได้ประมาณ 5-6 ท่าน) *.*.*.

ค่ำ รับประทานอาหารค่ำ ณ ภัตตาคาร **อาหารจีน**

ที่พัก **RUSSOTT HOTEL** หรือเทียบเท่า

วันที่สามของการเดินทาง เวนิส - ฟลอเรนซ์ - Shopping Outlet - ปราโต

เช้า รับประทานอาหารเช้า ณ ห้องอาหารโรงแรม จากนั้นนำท่านเดินทางสู่ **เมืองฟลอเรนซ์ (FLORENCE)** เมืองแห่งดอกไม้บาน ตำนานแห่งบ้านเกิดของศิลปินชื่อดังของโลก เช่น ลีโอนาร์โด ดาร์วินชี ไมเคิล แองเจโล และท่านศิลปินพี่พระศรี อดีตเป็นเมืองหลวงเก่าของอิตาลีก่อนจะย้ายไปอยู่กรุงโรม เมืองที่มีความเจริญมั่งคั่งทางการค้า และเศรษฐกิจ เป็นเมืองที่มีความสวยงามจนท่านจะหลงใหล และถือเป็นเมืองต้นกำเนิดศิลปะแบบเรเนอซองส์อีกด้วย... นำท่านชมย่านเมืองเก่า**ชมดูโอโมประจำเมืองฟลอเรนซ์** ที่มีความงดงามตามแบบเรเนอซองส์ ชมสะพานแวกคิโอ สัญลักษณ์ของเมืองฟลอเรนซ์ เดินผ่านร้านค้า และสินค้าที่วางขายอยู่มากมายที่ล่อตาล่อใจจนท่านอดใจไม่ได้ **ชมจัตุรัสซิญญูเรียและชมรูปปั้นของเดวิท** ชายหนุ่มรูปงามที่สมบูรณ์แบบที่สุดในตำนาน สัญลักษณ์ของการปลดปล่อยเสรีภาพ ที่แวกคิโอไปด้วยสถาปัตยกรรมชิ้นสำคัญต่างๆมากมาย

เที่ยง *.*.*. อาหารเช้ากลางวันเพื่อความสะดวกในการซื้อปิ้ง *.*.*.



บาย นำท่าน**แวะช้อปปิ้งสินค้าแบรนด์เนมที่ OUTLET** กับสินค้าชั้นนำของอิตาลีหลากหลายยี่ห้อ เช่น อาร์มานี่ บาลองเซียก้า โบเตก้า เวนาต้า กุชชี เฟอร์รารากาโม่ TOD'S PRADA เป็นต้น นำท่านเดินทางสู่ ปราโต

ค่า รับประทานอาหารค่ำ ณ ภัตตาคาร **อาหารจีน**

ที่พัก **PRESSIDENT PRATO HOTEL** หรือเทียบเท่า

วันที่สี่ของการเดินทาง

ปิซ่า - เจนัว

เช้า รับประทานอาหารเช้า ณ ห้องอาหารโรงแรม

จากนั้นนำท่านเดินทางสู่ **เมืองปิซ่า (PISA) (100 กม.)** แคว้นทัสคานีเป็นเมืองที่เป็นที่รู้จักอย่างดีเกี่ยวกับหอเอนเมืองปิซ่า ซากโบราณวัตถุของเมืองที่ยังหลงเหลือจากศตวรรษที่ 5 ก่อนคริสตกาลเป็นเมืองที่เคยมีความสำคัญอย่างมากด้านการค้าขายในแถบทะเลเมดิเตอร์เรเนียนในช่วงประมาณศตวรรษที่ 11

นำท่าน **ถ่ายภาพกับหอเอนเมืองปิซ่า (LEANING TOWER OF PISA)** เป็นหอคอคอยหินอ่อนที่พิศดารสูง 54 เมตร มี 8 ชั้น แต่ละชั้นมีเสาหินอ่อนที่สลักวดลายวิจิตร ได้ลงมือสร้างเมื่อ ค.ศ. 1174 ไปเสร็จในปี ค.ศ. 1350 ใช้เวลานานถึง 176 ปี ซึ่งเป็นสิ่งก่อสร้างที่ใช้เวลาสร้างนานที่สุดในโลกความน่าอัศจรรย์อีกอย่างคือเมื่อเริ่มสร้างได้ 4-5 ชั้น หอนี้ เริ่มเอียง แต่ไม่ถึงกลับพังทลายลงมาเพราะแรงที่จุดศูนย์กลางเมื่อลากดิ่งลงมาไม่ออกนอกฐานจึงไม่ล้มยังทรงตัวอยู่ได้ เมื่อสร้างเสร็จยอดของหอเอียงออกจากแนวตั้งของฐานถึง 4 เมตร และหอเอนนี้ช่วยให้กาลิเลโอ นักวิทยาศาสตร์ ชาวอิตาลีคน ผู้มีชื่อเสียงของโลกได้ทดลองเรื่องอัตราเร็วของเทหวัตถุที่ตกลงมาจากที่สูง ที่ขึ้นชื่อในด้านความสัมพันธ์ของการสร้างกับแรงโน้มถ่วงของตัวอาคารที่สมดุลกันโดยบังเอิญได้ชื่อว่าเป็น หนึ่งในเจ็ดสิ่งมหัศจรรย์ของโลกสมัยกลาง และเป็นสัญลักษณ์อย่างหนึ่งของอิตาลี

เที่ยง รับประทานอาหารกลางวัน ณ ภัตตาคาร **อาหารพื้นเมือง**

บาย นำท่านเดินทางสู่ เมืองเจนัว นำท่านชมความสวยงามของเมืองเจนัว เมืองท่าเรือขนาดใหญ่ฝั่งทะเลเมดิเตอร์เรเนียน เมืองเจนัว(บ้านเกิดของคริสโตเฟอร์โคลัมบัส) ให้ท่านได้เดินทางย่านเมืองเก่าบริเวณริมท่าเรือ ถ่ายรูปกับความสวยงามตามอัธยาศัย

ค่า รับประทานอาหารค่ำ ณ ภัตตาคาร **อาหารจีน**

ที่พัก **MERCURE GENOVA HOTEL** หรือเทียบเท่า

วันที่ห้าของการเดินทาง

เจนัว - ซานตามาการีตต้า - ปอร์โตฟิโน - มิลาน - วิหารดูโอโม - ช้อปปิ้ง

เช้า รับประทานอาหารเช้า ณ ห้องอาหารโรงแรม

จากนั้นนำท่านเดินทางสู่ **เมืองซานตา มาเกริตต้า (SANTA MAGHERITA LIGURE) (178 กม.)** ตั้งอยู่ในเขตจังหวัดเจนัว หนึ่งในเขตดินแดนแห่งลิกูเรียขนบข้างด้วยทะเลกับภูเขาภูเขาสูง เป็นภูมิภาคที่มีชื่อเสียงมานานในเรื่องของอากาศที่เย็นสบายตลอดทั้งปี มีชายหาดที่สวยงาม



หมายเหตุ : หากใครต้องการเข้าไป **เมืองพอร์ตโตฟิโน (PORTOFINO)** เมืองตากอากาศที่มีชื่อเสียงอยู่ติดน้ำมีความงามที่โดดเด่นโดยการนั่งรถท้องถิ่นประมาณ 5 ยูโรต่อท่าน (ราคาไม่รวมอยู่ในรายการทัวร์กรุณาติดต่อหัวหน้าทัวร์ถ้าต้องการไป)

เที่ยง รับประทานอาหารกลางวัน ณ ภัตตาคาร **อาหารจีน**

บ่าย จากนั้นนำท่านเดินทางสู่ **เมืองมิลาน (MILANO)** เมืองศูนย์กลางทางเศรษฐกิจที่สำคัญของอิตาลี เมืองที่ขึ้นชื่อว่าเป็นเมืองหลวงแห่งแฟชั่น

ชมโบสถ์ดูโอโมแห่งมิลาน โบสถ์ใหญ่อันดับ 3 ของยุโรป เป็นศิลปะแบบกอธิคที่หรูหรา และใช้เวลาในการสร้างนานเกือบ 500 ปี โดยเริ่มสร้างตั้งแต่ ปี ค.ศ.1386 และที่น่าทึ่งของโบสถ์ ก็คือการตกแต่งประดับประดาที่เน้นความหรูหราอย่างเต็มที่โดยเฉพาะรูปปั้นรอบตัวอาคาร มีจำนวนกว่า 3,000 ชิ้น ขวามือของโบสถ์มีอาคารทรงกากบาทหลังหนึ่ง และหลังคามุงด้วยกระเบื้องโปร่งใส เรียกกันว่า“อาเขต” สร้างขึ้นเพื่อเป็นอนุสรณ์แก่กษัตริย์วิคเตอร์เอมมานูเอลที่ 2 ปฐมกษัตริย์ของอิตาลีในการรวมชาติ

นำท่าน **ช้อปปิ้งภายในอาคารแกลเลอเรีย**

วิคตอริโอ เอมานูเอล 2 ช้อปปิ้งอาเขตที่สวยงามที่สุดแห่งหนึ่งของโลก มีชื่อเรียกเล่นๆว่าเป็นห้องนั่งเล่นของเมืองมิลาน เพราะนอกจากจะมีสินค้าแบรนด์เนม



ราคาแพงขายแล้ว ยังมีร้านกาแฟที่เรียกกันว่า ไชด์ วอลล์ค คาเฟ่ สามารถนั่งจิบ คาปูชิโน นั่งดูหนุ่มสาว แต่งกายด้วยเสื้อผ้าทันสมัย ดังนั้นหากท่านไม่คิดจะช้อปปิ้งหรือนั่งกินกาแฟก็ควรที่จะต้องไปเดินเล่นชมความงดงามของอาคารหลังนี้ให้ได้ หรือหากท่านยังติดใจในเรื่องช้อปปิ้ง ก็สามารถไปช้อปปิ้งต่อได้ยังถนนเวีย มอนเตินโปเลโอเน่ ซึ่งถือเป็นย่านช้อปปิ้งที่ขึ้นชื่อที่สุดของเมืองนี้ ตั้งอยู่ระหว่างโบสถ์ดูโอโมกับลานกว้างแห่งหนึ่ง

ค่ำ รับประทานอาหารค่ำ ณ ภัตตาคาร **อาหารจีน**

ที่พัก **NOVOTEL MALPENZA HOTEL** หรือเทียบเท่า

วันที่หกของการเดินทาง **ลูเซิร์น - น้ำตกไรน์ - ซูริค - กรุงเทพฯ**

เช้า รับประทานอาหารเช้า ณ ห้องอาหารโรงแรม

นำท่านเดินทางสู่ **เมืองลูเซิร์น ประเทศสวิตเซอร์แลนด์** เมืองตากอากาศที่สวยงาม ช้อปปิ้งสินค้าแบรนด์ของประเทศสวิตส ชม สะพานไม้โบราณ และ ถ่ายรูปกับ อนุสาวรีย์ สิงโต และให้ท่านได้ถ่ายรูปกับทะเลสาบลูเซิร์น

(ท่านที่ต้องการจะซื้อตั๋วนั่งกระเช้าขึ้นยอดเขาทิทลิสกรุณาแจ้งกับหัวหน้าทัวร์)



จากนั้นนำท่านเดินทางสู่ เมืองซาฟเฮาส์เซ่น เพื่อถ่ายรูปกับความสวยงามของ น้ำตกโรน ซึ่งตั้งอยู่ชายแดนระหว่างประเทศสวิสและเยอรมัน

นำท่านเดินทางสู่สนามบิน เพื่อเดินทางกลับสู่กรุงเทพฯ

22.15 น. ออกเดินทางสู่ กรุงเทพฯ โดยเที่ยวบินที่ EK086/EK372

*** แวะเปลี่ยนเครื่องที่สนามบินดูไบ : ***

วันที่เจ็ดของการเดินทาง	กรุงเทพฯ ๑
-------------------------	------------

19.15 น. (เวลาท้องถิ่น) เดินทางถึง สนามบินสุวรรณภูมิ กรุงเทพฯ ๑ โดยสวัสดิภาพ...

*** @@ ***

อัตราค่าใช้จ่าย

วันที่เดินทาง	ผู้ใหญ่	เด็กต่ำกว่า 12 กับ 1 ผู้ใหญ่	เด็กต่ำกว่า 12 กับ 2 ผู้ใหญ่ ไม่มีเตียงเสริม	พักเดี่ยวเพิ่ม
18-24 ก.ย. / 2 - 8 ต.ค.	39,999.-			8,500.-

** ทางบริษัทขอสงวนสิทธิ์ ในการเปลี่ยนแปลงราคา หากทางสายการบินมีการ ขึ้นราคาของภาษีน้ำมันและ/หรือภาษีประกันการเดินทาง และค่าวีซ่า ***

หมายเหตุ : ราคาเด็กต้องมีอายุระหว่าง 2-12 ปี

อัตราโดยรวม

- ค่าตัวเครื่องบินไป-กลับ (Economy Class) ที่ระบุวันเดินทางไปกลับพร้อมกรุ๊ปเท่านั้น(ในกรณีมีความประสงค์อยู่ต่อจะต้องอยู่ภายใต้เงื่อนไขของสายการบินและมีค่าใช้จ่ายเกิดขึ้นสำหรับการเปลี่ยนแปลง)
- ค่าภาษีสนามบินทุกแห่งตามรายการ
- ค่ารถโค้ชปรับอากาศนำเที่ยวตามรายการ วันละ 12 ชม. ตามกฎหมายยุโรป
- ค่าห้องพักในโรงแรมที่ระบุตามรายการหรือเทียบเท่า (3 ดาว - 4 ดาว) (โรงแรมส่วนใหญ่จะไม่มีเครื่องปรับอากาศเนื่องจากอยู่ในภูมิประเทศที่มีอากาศหนาวเย็น, ราคาโรงแรมอาจมีการปรับขึ้นหลายเท่าตัว หากวันเข้าพักตรงกับช่วงงานเทศกาลต่างๆและงานแฟร์, การประชุม อันเป็นผลทำให้ต้องการเปลี่ยนย้ายเมือง หรือเพิ่มค่าทัวร์ในกรณีพักที่เมืองเดิม โดยบริษัทจะคำนึงถึงความเหมาะสมและผลประโยชน์ของผู้เดินทางเป็นสำคัญ)



บริษัท ทัวร์อินเลิฟออลเวย์ จำกัด

162/119 หมู่ 5 หมู่บ้านเฟื่องฟ้า 11 เฟส 2-4 ต.พรพสุธา อ.เมือง จ.สมุทรปราการ

Tel.02-1742346-7 , 02-1742214-5 Fax.02-1742348

Hotline. 088-8860049, 088-4492534, 091-7976745

Email : tourinlove888@gmail.com Website : <http://tourinloveallway.com>



รหัส-โปรแกรม-ทัวร์

EK-L22-EURO5 EK_OCT

ข้อมูลเพิ่มเติมเรื่องโรงแรมที่พัก

** เนื่องจากการวางแผนห้องพักของแต่ละโรงแรมแตกต่างกัน จึงอาจทำให้ห้องพักแบบห้องเดี่ยว (Single) ,ห้องคู่ (Twin/Double) ห้องพักต่างประเภทอาจจะไม่ติดกัน หรือ อยู่คนละชั้นกัน และบางโรงแรมห้องพักแบบ 3 ท่าน/3 เตียง (Triple Room) อาจจะไม่มียุโรปแบบ 3 ท่าน ซึ่งถ้าเข้าพัก 3 ท่านอาจจะไม่ได้เลย หรือ อาจมีความจำเป็นต้องแยกห้องพักเนื่องจากโรงแรมนั้นไม่สามารถจัดทำได้ ทางบริษัทขอสงวนสิทธิ์ในการเรียกเก็บเงินเพิ่มเติมในกรณีที่มีการแยกห้องพัก

** โรงแรมยุโรปส่วนใหญ่อาจจะไม่มีเครื่องปรับอากาศเนื่องจากอยู่ในแถบที่มีอุณหภูมิต่ำ

** กรณีที่มีงานจัดประชุมนานาชาติ (Trade Fair) เป็นผลให้ค่าโรงแรมสูงขึ้นมากและห้องพักในเมืองเต็ม บริษัทฯขอสงวนสิทธิ์ในการปรับเปลี่ยนหรือย้ายเมืองเพื่อให้เกิดความเหมาะสม

** โรงแรมยุโรปที่มีลักษณะเป็น Traditional Building ห้องที่เป็นห้องเดี่ยวอาจเป็นห้องที่มีขนาดกะทัดรัด และไม่มีอ่างอาบน้ำ ซึ่งขึ้นอยู่กับการออกแบบของแต่ละโรงแรมนั้นๆ และห้องแต่ละห้องอาจมีลักษณะแตกต่างกัน

5. ค่าอาหารตามที่ระบุในรายการ

6. ค่าเข้าชมสถานที่ท่องเที่ยวตามรายการ

ข้อมูลเบื้องต้นในการเตรียมเอกสารยื่นวีซ่าและการยื่นขอวีซ่า

1. การพิจารณาวีซ่าเป็นดุลยพินิจของสถานทูต มีใช้บริษัททัวร์ การเตรียมเอกสารที่ดีและถูกต้องจะช่วยให้การพิจารณา ของสถานทูตง่ายขึ้น
2. กรณีท่านใดต้องใช้พาสปอร์ตเดินทาง ช่วงระหว่างยื่นวีซ่า หรือ ก่อนเดินทางกับทางบริษัท ท่านต้องแจ้งให้ทางบริษัทฯ ทราบล่วงหน้าเพื่อวางแผนในการขอวีซ่าของท่าน ซึ่งบางสถานทูตใช้เวลาในการพิจารณาวีซ่าที่ค่อนข้างนานและอาจไม่สามารถตั้งเล่มออกมาระหว่างการพิจารณาอนุมัติวีซ่าได้ (กรณีถ้ามีค่าใช้จ่ายเกิดขึ้นท่านละ 500.- บาท ลูกค้าน่าจะต้องเป็นผู้รับผิดชอบท่านนั้น)
3. สำหรับผู้เดินทางที่ศึกษาหรือทำงานอยู่ต่างประเทศ จะต้องดำเนินการขอวีซ่าด้วยตนเองในประเทศที่ท่านพักหรือศึกษาอยู่เท่านั้น
4. หนังสือเดินทางต้องมีอายุไม่ต่ำกว่า 6 เดือน โดยนับวันเริ่มเดินทางออกนอกประเทศ หากนับแล้วต่ำกว่า 6 เดือน ผู้เดินทางต้องไปยื่นคำร้องขอทำหนังสือเดินทางเล่มใหม่ และกรุณาเตรียมหนังสือเดินทางเล่มเก่า ให้กับทางบริษัทด้วย เนื่องจากประวัติการเดินทางของท่านจะเป็นประโยชน์อย่างยิ่งในการยื่นคำร้องขอวีซ่า และจำนวนหน้าหนังสือเดินทาง ต้องเหลือว่างสำหรับติดวีซ่าไม่ต่ำกว่า 3 หน้า
5. ท่านที่ใส่ปกหนังสือเดินทางกรุณาถอดออก หากมีการสูญหาย บริษัทฯ จะไม่รับผิดชอบต่อบทหนังสือเดินทางนั้นๆ และพาสปอร์ต ถือเป็นหนังสือของทางราชการ ต้องไม่มีรอยฉีกขาด หรือ การขีดเขียน หรือ แต่งเติมใดๆ ในเล่ม
7. ค่าประกันภัยการเดินทางรายบุคคล (หากต้องการเงื่อนไขกรมธรรม์สอบถามได้จากเจ้าหน้าที่)

ค่าประกันอุบัติเหตุการเดินทาง ในวงเงินท่านละไม่เกิน 1,750,000 บาท (ตามเงื่อนไขตามกรมธรรม์)

ค่ารักษาพยาบาลสำหรับคนไข้ใน จากอุบัติเหตุ และเจ็บป่วย (แอดมิต 8 ชม.) / การเคลื่อนย้ายเพื่อการรักษาพยาบาลฉุกเฉินและการเคลื่อนย้ายกลับประเทศ / ค่าใช้จ่ายในการส่งศพหรืออัฐิกลับประเทศ (เท่านั้น)

** ลูกค้าท่านใดสนใจ...ชื่อประกันการเดินทางสามารถสอบถามข้อมูลเพิ่มเติมกับทางบริษัทได้ **

- เบี้ยประกันเริ่มต้น 355.-บาท [ระยะเวลา 5-7 วัน]

- เบี้ยประกันเริ่มต้น 420.-บาท [ระยะเวลา 8-10 วัน]



บริษัท ทัวร์อินเลิฟออลเวย์ จำกัด

162/119 หมู่ 5 หมู่บ้านเฟื่องฟ้า 11 เฟส 2-4 ต.พรพญา อ.เมือง จ.สมุทรปราการ

Tel.02-1742346-7 , 02-1742214-5 Fax.02-1742348

Hotline. 088-8860049, 088-4492534, 091-7976745

Email : tourinlove888@gmail.com Website : <http://tourinloveallway.com>



รหัส-โปรแกรม-ทัวร์

EK-L22-EURO5 EK_OCT

**ความครอบคลุมผู้เอาประกันภัยที่มีอายุตั้งแต่แรกเกิด ถึง 85 ปี ** [รักษาพยาบาล 2 ล้าน, เสียชีวิตหรือเสียอวัยวะจากอุบัติเหตุ 1.5 ล้านบาท]เท่านั้น

8. ค่ามัคคุเทศก์ (ไกด์คนไทย) ของบริษัทฯ ดูแลตลอดการเดินทาง (ไม่รวมทิปมัคคุเทศก์)

อัตรานี้ไม่รวม

1. ค่าธรรมเนียมจัดทำหนังสือเดินทาง , แจ่งเข้าแจ่งออกสำหรับผู้ที่ไม่ได้ถือหนังสือเดินทางของไทย
2. ค่าใช้จ่ายส่วนตัว อาทิเช่น ค่าเครื่องดื่มที่สั่งพิเศษ, ค่าโทรศัพท์, ค่าซักรีด, ค่าธรรมเนียมหนังสือเดินทาง, ค่าน้ำหนักเกินจากทางสายการบินกำหนดเกินกว่า 30 กก.และมากกว่า 1 ชิ้น, ค่ารักษาพยาบาล กรณีเกิดการเจ็บป่วยจากโรคประจำตัว, ค่ากระเป๋าเดินทางหรือของมีค่าที่สูญหายในระหว่างการเดินทาง เป็นต้น
3. ค่าภาษีหัก ณ ที่จ่าย 3% และภาษีมูลค่าเพิ่ม 7 % ในกรณีที่ต้องการใบกำกับภาษี
4. ค่าธรรมเนียมน้ำมันและภาษีสนามบิน ในกรณีที่สายการบินมีการปรับขึ้นราคา
5. ค่าใช้จ่ายส่วนตัวอื่นๆ เช่น ค่าโทรศัพท์, ค่าซักรีด, มินิบาร์และทีวีช่องพิเศษ ฯลฯค่าอาหารและเครื่องดื่มสั่งพิเศษค่าบริการพิเศษต่างๆ
6. ค่าบริการยกกระเป๋าในโรงแรม ซึ่งท่านจะต้องดูแลกระเป๋าและทรัพย์สินด้วยตัวท่านเอง
7. ค่าทิปท่านละ 60.- ยูโร
8. ค่าวีซ่าเชิงกัน 4,500.- บาท (หากสถานทูตได้กำหนดการยื่นวีซ่าเป็นคณะแล้ว ท่านใดไม่สามารถมาตามกำหนดได้ กรณีถ้ามีค่าใช้จ่ายเกิดขึ้นท่านละ 500.- บาท ลูกค้านี้จะต้องเป็นผู้รับผิดชอบเท่านั้น)

กรุณาจองก่อนล่วงหน้า พร้อมชำระเงินมัดจำ ท่านละ 30,000.- บาท

ภายใน 3 วันนับจากวันจอง มิฉะนั้นทางบริษัทฯ ขอสงวนสิทธิ์ที่จะขอรับลูกค้ารายต่อไป

ชำระส่วนที่เหลือ 15 วัน ล่วงหน้าก่อนออกเดินทาง มิฉะนั้นขอสงวนสิทธิ์ในการคืนเงินมัดจำทั้งหมด

เงื่อนไขการสำรองที่นั่ง

- กรุณาจองล่วงหน้าอย่างน้อย 4 สัปดาห์ก่อนการเดินทาง พร้อมชำระเต็มจำนวน
- กรณียกเลิกการเดินทาง (ทุกกรณี) เก็บค่าทัวร์เต็มจำนวน

ข้อมูลเพิ่มเติมเรื่องตัวเครื่องบิน

- 1.ทางบริษัทได้สำรองที่นั่งพร้อมชำระเงินมัดจำค่าตัวเครื่องบินแล้ว หากท่านยกเลิกทัวร์ ไม่ว่าจะด้วยสาเหตุใด ทางบริษัทขอสงวนสิทธิ์การเรียกเก็บค่ามัดจำตัวเครื่องบิน ซึ่งมีค่าใช้จ่ายประมาณ 2,000 – 5,000 บาท แล้วแต่สายการบินและช่วงเวลาเดินทาง
2. หากตัวเครื่องบินทำการออกแล้ว แต่ท่านไม่สารรถออกเดินทางได้ ทางบริษัทขอสงวนสิทธิ์เรียกเก็บ ค่าใช้จ่ายตามที่เกิดขึ้นจริง
3. นิ่งที่ Long Leg โดยปกติอยู่บริเวณทางออกประตูฉุกเฉิน และผู้ที่นั่งต้องมีคุณสมบัติตรงตามที่สายการบินกำหนด เช่น ต้องเป็นผู้ที่มีร่างกายแข็งแรง และช่วยเหลือผู้อื่นได้อย่างรวดเร็วในกรณีที่เครื่องบินมีปัญหา เช่น สามารถเปิดประตูฉุกเฉินได้ (น้ำหนักประมาณ 20 กิโลกรัม) ไม่ใช่ผู้มีปัญหาทางด้านสุขภาพและร่างกายและอำนาจในการให้ที่นั่ง Long leg ขึ้นอยู่กับทางเจ้าหน้าที่เช็คอินสายการบิน ตอนเวลาที่เช็คอินเท่านั้น



บริษัท ทัวร์อินเลิฟออลเวย์ จำกัด

162/119 หมู่ 5 หมู่บ้านเฟื่องฟ้า 11 เฟส 2-4 ต.พรพญา อ.เมือง จ.สมุทรปราการ

Tel.02-1742346-7 , 02-1742214-5 Fax.02-1742348

Hotline. 088-8860049, 088-4492534, 091-7976745

Email : tourinlove888@gmail.com Website : <http://tourinloveallway.com>



รหัส-โปรแกรม-ทัวร์

EK-L22-EURO5 EK_OCT

- กรณียกเลิกก่อนการเดินทาง 45 วันขึ้นไป คืนมัดจำทั้งหมด
- กรณียกเลิกก่อนการเดินทาง 30 วันขึ้นไป เก็บค่าใช้จ่ายท่านละ 2,000 - 10,000 บาท (ค่าใช้จ่ายที่เกิดขึ้นจริง)
- กรณียกเลิกก่อนการเดินทาง 25-29 วัน ยึดมัดจำเต็มจำนวน
- กรณียกเลิกก่อนการเดินทาง 20-24 วัน เก็บค่าใช้จ่าย 50% ของราคาทัวร์ทั้งหมด
- กรณียกเลิกก่อนการเดินทางน้อยกว่า 20 วัน เก็บค่าใช้จ่าย 100% ของราคาค่าทัวร์ทั้งหมด
- บริษัทขอสงวนสิทธิ์ในการเก็บค่าใช้จ่ายทั้งหมดกรณีท่านยกเลิกการเดินทางและมีผลทำให้คณะเดินทางไม่ครบตามจำนวนที่บริษัทฯกำหนดไว้ (30ท่านขึ้นไป) เนื่องจากเกิดความเสียหายต่อทางบริษัทและผู้เดินทางอื่นที่เดินทางในคณะเดียวกันบริษัทต้องนำไปชำระค่าเสียหายต่างๆที่เกิดจากการยกเลิกของท่าน
- กรณีเจ็บป่วย จนไม่สามารถเดินทางได้ ซึ่งจะต้องมีใบรับรองแพทย์จากโรงพยาบาลรับรอง บริษัทฯจะทำการเลื่อนการเดินทางของท่านไปยังคณะต่อไปแต่ทั้งนี้ท่านจะต้องเสียค่าใช้จ่ายที่ไม่สามารถเรียกคืนได้คือ ค่าธรรมเนียมในการมัดจำตั๋วหรือค่าตัวเครื่องบิน(กรณีออกตั๋วเครื่องบินแล้ว) และค่าธรรมเนียมวีซ่าตามที่สถานทูตฯ เรียกเก็บ
- กรณียื่นวีซ่าแล้วไม่ได้รับการอนุมัติวีซ่าจากทางสถานทูต (วีซ่าไม่ผ่าน) และท่านได้ชำระค่าทัวร์หรือมัดจำมาแล้ว ทางบริษัทฯ ขอเก็บเฉพาะค่าใช้จ่ายที่เกิดขึ้นจริง เช่น ค่าวีซ่าและค่าบริการยื่นวีซ่า / ค่ามัดจำตัวเครื่องบิน หรือค่าตัวเครื่องบิน (กรณีออกตั๋วเครื่องบินแล้ว) / ค่าส่วนต่างในกรณีที่กรุ๊ปออกเดินทางไม่ครบตามจำนวน
- กรณีวีซ่าผ่านแล้ว แจ้งยกเลิกก่อนหรือหลังออกตั๋วโดยสาร บริษัทฯ ขอสงวนสิทธิ์ในการ ไม่คืนค่าทัวร์ทั้งหมด
- กรณีผู้เดินทางไม่สามารถเข้า-ออกเมืองได้ เนื่องจากปลอมแปลงหรือการห้ามของเจ้าหน้าที่ ไม่ว่าจะเหตุผลใดๆก็ตามทางบริษัทขอสงวนสิทธิ์ในการ ไม่คืนค่าทัวร์ทั้งหมด

หมายเหตุ

- บริษัทฯ ขอสงวนสิทธิ์ยกเลิกการเดินทางก่อนล่วงหน้า 14 วัน ในกรณีที่ไม่สามารถทำวีซ่าได้อย่างน้อย 30 ท่าน (ผู้ใหญ่) และ/หรือ ผู้ร่วมเดินทางในคณะไม่สามารถผ่านการพิจารณาวีซ่าได้ครบ 30 ท่าน ซึ่งในกรณีนี้ทางบริษัทฯ ยินดีคืนเงินให้ทั้งหมดหักค่าธรรมเนียมวีซ่า หรือจัดหาคณะทัวร์อื่นให้ถ้าต้องการ
- บริษัทฯ ขอสงวนสิทธิ์ในการที่จะไม่รับผิดชอบต่อค่าชดเชยความเสียหาย อันเกิดจากเหตุสุดวิสัยที่ทาง บริษัทฯ ไม่สามารถควบคุมได้ เช่น การนัดหยุดงาน, จลาจล, การล่าช้าหรือยกเลิกของเที่ยวบิน รวมถึงกรณีที่กองตรวจคนเข้าเมืองไม่อนุญาตให้เดินทางออกหรือกองตรวจคนเข้าเมืองของแต่ละประเทศไม่อนุญาตให้เข้าเมือง **รวมทั้งในกรณีที่ท่านจะใช้หนังสือเดินทางราชการ (เล่มสีน้ำเงิน) เดินทาง หากท่านถูกปฏิเสธการเดินทางเข้าหรือออกนอกประเทศใดประเทศหนึ่ง**
- บริษัทฯ ขอสงวนสิทธิ์ในการเปลี่ยนแปลงโปรแกรมรายการท่องเที่ยว โดยไม่ต้องแจ้งให้ทราบล่วงหน้า
- บริษัทฯ ขอสงวนสิทธิ์ในการเปลี่ยนแปลงอัตราค่าบริการ โดยไม่ต้องแจ้งให้ทราบล่วงหน้า
- เนื่องจากรายการทัวร์นี้เป็นแบบเหมาจ่ายเบ็ดเสร็จ หากท่านสละสิทธิ์การใช้บริการใดๆตามรายการ หรือถูกปฏิเสธการเข้า



ประเทศไม่ว่าในกรณีใดก็ตาม ทางบริษัทฯ ขอสงวนสิทธิ์ไม่คืนเงินในทุกกรณี

- กรณียกเลิกการเดินทางภายหลังจากได้วีซ่าแล้ว ทางบริษัทฯ ขอสงวนสิทธิ์ในการแจ้งสถานทูต เพื่อให้อยู่ในดุลพินิจของสถานทูต เรื่องวีซ่าของท่าน เนื่องจากการขอวีซ่าในแต่ละประเทศ จะถูกบันทึกไว้เป็นสถิติในนามของบริษัทฯ เมื่อท่านได้ชำระเงินมัดจำหรือทั้งหมด ไม่ว่าจะเป็นการชำระผ่านตัวแทนของ บริษัทฯ หรือชำระโดยตรงกับทางบริษัทฯ ทางบริษัทฯ จะขอถือว่าท่านรับทราบและยอมรับในเงื่อนไขต่างๆของเอกสารวีซ่า
- การบิดเบือนข้อเท็จจริงประการใดก็ตาม อาจจะถูกระงับมิให้เดินทางเข้าประเทศในกลุ่มเชงเก้นเป็นการถาวร และถึงแม้ว่าท่านจะถูกปฏิเสธวีซ่า สถานทูตไม่คืนค่าธรรมเนียมที่ได้ชำระไปแล้วและหากต้องการขอยื่นคำร้องใหม่ก็ต้องชำระค่าธรรมเนียมใหม่ทุกครั้ง
- หากสถานทูตมีการสุ่มเรียกสัมภาษณ์บางท่านทางบริษัทฯ ขอความร่วมมือในการเชิญท่านไปสัมภาษณ์ตามนัดหมาย และโปรดแต่งกายสุภาพ ทั้งนี้ทางบริษัทฯ จะส่งเจ้าหน้าที่ไปอำนวยความสะดวก และประสานงานตลอดเวลา และหากสถานทูตขอเอกสารเพิ่มเติม ทางบริษัทฯ ใดขอรวบรวมท่านจัดส่งเอกสารดังกล่าวเช่นกัน
- กรณียกเลิกการเดินทางภายหลังจากได้วีซ่าแล้วทางบริษัทฯ ขอสงวนสิทธิ์ในการแจ้งสถานทูตเพื่อให้อยู่ในดุลพินิจของทางสถานทูตเรื่องวีซ่าของท่าน เนื่องจากการขอวีซ่าในแต่ละประเทศจะถูกบันทึกไว้เป็นสถิติในนามของบริษัทฯเมื่อท่านได้ ชำระเงินมัดจำหรือทั้งหมด จะขอถือว่าท่านรับทราบและยอมรับในเงื่อนไขต่างๆ ของบริษัทฯ ที่ได้ระบุไว้โดยทั้งหมด
- **ทางบริษัทฯ เป็นแค่ตัวแทนอำนวยความสะดวกในขั้นตอนการยื่นวีซ่า แต่ในการพิจารณาอนุมัติวีซ่า จะอยู่ในดุลพินิจของทางสถานทูตเท่านั้น** ซึ่งอาจจะเกิดความไม่สะดวกแก่ท่านได้ทางบริษัทฯ จึงต้องขออภัยมา ณ ที่นี้
- เมื่อท่านทำการซื้อโปรแกรมทัวร์ ทางบริษัทฯ จะถือว่าท่านรับทราบและยอมรับเงื่อนไขของหมายเหตุทุกข้อแล้ว ในกรณีที่ลูกค้าต้องออกตัวโดยสารถภายในประเทศกรุณาติดต่อเจ้าหน้าที่ของบริษัทฯก่อนทุกครั้งมิฉะนั้นทางบริษัทฯจะไม่ขอรับผิดชอบค่าใช้จ่ายใดๆทั้งสิ้นโปรแกรมและรายละเอียดของการเดินทางอาจมีการเปลี่ยนแปลงได้ ทั้งนี้ขึ้นอยู่กับสภาวะอากาศ และเหตุสุดวิสัยต่างๆ ที่ไม่สามารถคาดการณ์ล่วงหน้าโดยทางบริษัทฯ จะคำนึงถึงผลประโยชน์และ ความปลอดภัยของผู้ร่วมเดินทางเป็นสำคัญ
- บริษัทฯ ขอสงวนสิทธิ์ไม่ขายทัวร์แก่ลูกค้าที่เคยเดินทางแล้วมีความประพฤติไม่น่ารักหรือมีพฤติกรรมเป็นที่รักเกียดของคนส่วนใหญ่เช่นไม่รักษาเวลาเลย พุดจาหยาบคาย ดื่มสุرابนรถ ก่อเสียงรำคาญรบกวนผู้อื่น เอาแต่ใจตนเอง หรือถือว่ามากลุ่มใหญ่แล้วไม่เกรงใจผู้อื่นชักชวนผู้อื่นให้ก่อนความวุ่นวายในทัวร์ฯลฯ (เพื่อความสุขของผู้เดินทางเป็นส่วนใหญ่)
- **บริษัทฯ ขอสงวนสิทธิ์ไม่ขายทัวร์แก่ท่านที่มีครรภ์เกิน 4 เดือน (เพราะอาจเกิดอันตราย / เพื่อความปลอดภัย / เว้นมีใบรับรองแพทย์)**
- **บริษัทฯ ขอสงวนสิทธิ์ในการขายหรือไม่ขายทัวร์แก่ท่านที่มีเด็กทารกอายุต่ำกว่า 2 ขวบ (กรุณาแจ้งบริษัทฯ ก่อนจองทัวร์เพื่อหาข้อสรุปร่วมกัน) ต้องกราบขออภัยท่านเพราะหากเด็กงอแงจะไปรบกวนผู้เดินทางท่านอื่น**
- บริษัทฯ ขอสงวนสิทธิ์ในการขาย หรือไม่ขายแก่ท่านที่ต้องใช้รถเข็น (กรุณาแจ้งบริษัทฯ ก่อนซื้อทัวร์ เพื่อหาข้อสรุปร่วมกัน)
- ท่านที่จะออกตัวภายในประเทศ เช่น เชียงใหม่ ภูเก็ต หาดใหญ่ ฯลฯ โปรดแจ้งฝ่ายขายก่อนเพื่อขอคำยืนยันว่าทัวร์นั้นๆ ยืนยันการเดินทางหากท่านออกตัวโดยไม่ได้รับการยืนยันจากพนักงานแล้วทัวร์นั้นยกเลิก บริษัทฯ ไม่สามารถรับผิดชอบค่าใช้จ่ายนั้นได้



บริษัท ทัวร์อินเลิฟออลเวย์ จำกัด

162/119 หมู่ 5 หมู่บ้านเฟื่องฟ้า 11 เฟส 2-4 ต.พรพสุธา อ.เมือง จ.สมุทรปราการ

Tel.02-1742346-7 , 02-1742214-5 Fax.02-1742348

Hotline. 088-8860049, 088-4492534, 091-7976745

Email : tourinlove888@gmail.com Website : <http://tourinloveallway.com>



รหัส-โปรแกรม-ทัวร์

EK-L22-EURO5 EK_OCT

- ใน 1 วัน คนขับรถจะทำงานและพักผ่อนระหว่างขับรถรวมแล้วไม่เกิน 12 ชม. เช่น เริ่มงาน 08.00 น. ต้องจบงานภายใน 20.00 น. หากมีการเสียเวลาระหว่างวันทุกกรณีโปรแกรมอาจต้องแก้ไขปรับเปลี่ยน - เมื่อท่านจองทัวร์และชำระมัดจำแล้วหมายถึงท่านยอมรับในข้อความและเงื่อนไขที่บริษัทฯ แจ้งแล้วข้างต้น
- หากในขณะของท่านมีผู้ต้องการดูแลพิเศษ นั่งรถเข็น (Wheelchair), เด็ก, ผู้สูงอายุ, มีโรคประจำตัว หรือไม่สะดวกในการเดินทางท่องเที่ยวในระยะเวลาเกินกว่า 4-5 ชั่วโมงติดต่อกัน ท่านและครอบครัวต้องให้การดูแลสมาชิกภายในครอบครัวของท่านเอง เนื่องจากการเดินทางเป็นหมู่คณะ หัวหน้าทัวร์มีความจำเป็นต้องดูแลคณะทัวร์ทั้งหมด

ข้อความซึ่งถือเป็นสาระสำหรับท่านผู้ที่มีเกียรติซึ่งร่วมเดินทาง

ทางบริษัทฯ เป็นตัวแทนในการจัดนำสัมมนา และการเดินทางที่มีความชำนาญ โดยจัดหาโรงแรมที่พัก อาหาร ยานพาหนะ และสถานที่ท่องเที่ยวพร้อมทั้งการสัมมนา ดูงาน เพื่อความสะดวกสบาย และเกิดประโยชน์สูงสุดในการเดินทาง ทั้งนี้ทางบริษัทฯ ไม่สามารถรับผิดชอบในอุบัติเหตุหรือความเสียหายที่เกิดจากโรงแรมที่พัก ยานพาหนะ, อันเนื่องมาจากอุบัติเหตุรวมถึงภัยธรรมชาติ, โจรกรรม, วินาศกรรม, อัคคีภัย, การปล้นชิง, การจลาจล สงครามการเมือง, การผันผวนของอัตราแลกเปลี่ยนเงินตราต่างประเทศ, การนัดหยุดงาน, ความล่าช้าของเที่ยวบิน, สายการบิน, รถไฟ, พาหนะท้องถิ่น, ตลอดจนการถูกปฏิเสธออกวีซ่าจากกงสุล และ / หรือ ส่วนงานที่เกี่ยวข้องกับสถานเอกอัครราชทูต รวมถึงผู้มีอำนาจทำการแทนประจำประเทศไทย (โดยไม่จำเป็นต้องแสดงเหตุผล เนื่องจากเป็นสิทธิพิเศษทางการทูต) ซึ่งอยู่เหนือการควบคุมของบริษัทฯ หมายรวมถึงในระหว่างการเดินทางท่องเที่ยวทั้งใน หรือ ต่างประเทศ แต่ทางบริษัทฯ มีความคุ้มครอง และประกันอุบัติเหตุ ตามเงื่อนไขที่บริษัทฯ ที่รับประกันในกรณีที่ผู้ร่วมเดินทางถูกปฏิเสธโดยเจ้าหน้าที่ตรวจคนเข้าเมืองของประเทศไทย และ/หรือ ต่างประเทศ มิให้เดินทางออก หรือ เข้าประเทศ เนื่องมาจากความประพฤติ พฤติกรรมของผู้เดินทาง ไม่ปฏิบัติตามกฎระเบียบด้านการควบคุมโรคติดต่อเฉพาะพื้นที่ที่มีการปลอมแปลงเอกสารเพื่อการเดินทาง รวมถึงมีสิ่งผิดกฎหมาย บริษัทฯ จะไม่คืนค่าใช้จ่ายใดๆ รายละเอียดด้านการเดินทาง อาจมีการเปลี่ยนแปลงได้ตามความจำเป็น หรือเพื่อความเหมาะสมทั้งปวง โดยมีต้องแจ้งให้ทราบล่วงหน้า **ทั้งนี้การขอสงวนสิทธิ์ดังกล่าว บริษัทฯ จะยึดถือและคำนึงถึงผลประโยชน์ตลอดจนความปลอดภัยของท่านผู้ที่มีเกียรติ ซึ่งร่วมเดินทางเป็นสำคัญ**

“ขอขอบพระคุณทุกท่านที่ได้มอบความไว้วางใจ ให้ทางบริษัท เป็นผู้นำพาการเดินทางในครั้งนี้”

เอกสารประกอบการการยื่นวีซ่าอิตาลี

ใช้เวลาทำการอนุมัติวีซ่าประมาณ 15 วันทำการ

ยื่นวีซ่าแสดงตนที่ศูนย์ยื่นวีซ่า VFS Global (สีลมคอมเพล็กซ์)

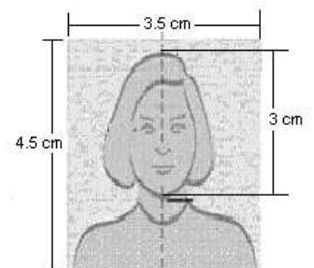
เอกสารกรรณาดเตรียม 1 ชุด ยกเว้น เอกสารที่ออกจากทางราชการและทางธนาคารขอเป็นความจริง 1 ชุด และสำเนา 1 ชุด

ในวันยื่นวีซ่าหนังสือเดินทางต้องนำส่งเข้าสถานทูตและระหว่างรอผลการอนุมัติวีซ่า ไม่สามารถดึงหนังสือเดินทางออกมาได้

หมายเหตุ: การยื่นวีซ่าแต่ละครั้งกับบริษัททัวร์ จะต้องทำการยื่นวีซ่า ประเภทหมู่คณะ เท่านั้น โดยการยื่นเป็นหมู่คณะ ต้องมีจำนวน 15 คนขึ้นไป โดยทางศูนย์รับยื่น จะเป็นผู้กำหนดวันยื่นวีซ่าเท่านั้น ถ้าหากผู้เดินทางไม่สามารถไปยื่นวีซ่าในวันที่กำหนดได้ อาจมีค่าใช้จ่ายเพิ่มเติม (Premium) ดังนี้

●ในกรณีที่เหลือระยะเวลายื่นวีซ่าน้อยกว่า 15 วัน นับจากวันเดินทาง มีค่าใช้จ่ายเพิ่ม ท่านละ 2,600 บาท

****ทั้งนี้ ค่าใช้จ่ายที่เกิดขึ้น ผู้เดินทางต้องชำระกับทางศูนย์รับยื่นโดยตรง***





1. หนังสือเดินทาง (Passport) หนังสือเดินทาง ต้องมีหน้าเหลือสำหรับประทับวีซ่าอย่างน้อย 2 หน้า อายุการใช้งานเหลือไม่น้อยกว่า 6 เดือน นับจากรวันเดินทางกลับ และหนังสือเดินทางจะต้องไม่ชำรุด(หนังสือเดินทางเล่มเก่า กรุณานำมาประกอบการยื่นวีซ่าด้วย)
2. รูปถ่าย รูปถ่ายสีหน้าตรงขนาด 3.5 x 4.5 ซม. (ตามภาพประกอบ) จำนวน 3 ใบ (พื้นหลังขาวเท่านั้น ถ่ายไม่เกิน 6 เดือนห้ามสวมแว่นตาหรือเครื่องประดับ ไม่ใส่คอนแทคเลนส์ รูปไม่เลอะหมึก)
3. หลักฐานการเงิน
 - 3.1 กรณีผู้เดินทาง ออกค่าใช้จ่ายเอง

****Statement** รายการเดินบัญชีย้อนหลัง 6เดือน (รบกวนลูกค้าทำรายการเดินบัญชี **ยอดเงินในบัญชีขั้นต่ำ 100,000.-** โดยการ ผักหรือถอน ก่อน แล้วค่อยปรับยอดเงินในบัญชีไม่เกิน 7 วัน ก่อนวันยื่นวีซ่า และหากบัญชีกระโดดเดือนต้องขอเป็น Statement เท่านั้น)

ชื่อ นามสกุล ตรงตามหน้า passpost (เจ้าของบัญชี)

****หนังสือรับรองจากธนาคาร (แบงค์ การ์รันตี) ต้องเป็นบัญชีเดียวกันกับสเดทเม้น และชื่อ-นามสกุลภาษาอังกฤษต้องตรงตามหน้าพาสปอร์ต (ออกไม่เกิน 15 วัน นับจากรวันที่ยื่น) (ใช้ทั้ง 2 อย่าง ซดอย่างใดอย่างหนึ่งไม่ได้)**
 - 3.2 กรณีผู้เดินทางไม่ได้ออกค่าใช้จ่ายเอง (บุคคลที่สามารถรับรองค่าใช้จ่ายได้ ต้องเป็น พ่อ แม่ พี่น้อง ที่มีสายเลือดเดียวกัน หรือ สามี ภรรยา เท่านั้น)
 - 3.2.1. ต้องทำเป็นหนังสือรับรองค่าใช้จ่ายในการเดินทาง (Sponsor Letter)เป็นภาษาอังกฤษเท่านั้น
 - 3.2.2. ถ่ายสำเนาสมุดบัญชี หรือ Statement ย้อนหลัง 3 เดือนของบุคคลที่ออกค่าใช้จ่าย
 - 3.2.3. เอกสารแสดงความสัมพันธ์ระหว่างผู้ให้ออกให้ และผู้ถูกรับรองค่าใช้จ่ายให้ เช่น สำเนาทะเบียนสมรส สูติบัตร ทะเบียนบ้าน

****สถานทูตไม่รับพิจารณาบัญชีกระแสรายวัน บัญชีฝากประจำ และบัญชียอดติดลบ****
4. หลักฐานการทำงาน
 - เจ้าของกิจการ หนังสือรับรองการจดทะเบียน(DBD)ที่มีชื่อของผู้เดินทางเป็นกรรมการหรือหุ้นส่วน อายุไม่เกิน 3 เดือน หรือ สำเนาใบทะเบียนการค้า(พค.0403)
 - เป็นพนักงาน หนังสือรับรองการทำงาน จากบริษัทฯ ระบุตำแหน่ง, เงินเดือน, วันเริ่มทำงาน (ขอเป็นภาษาอังกฤษมีอายุ 1 เดือน ชื่อ-สกุลต้องตรงตามหน้าพาสปอร์ต ใช้คำว่า "TO WHOM IT MAY CONCERN" แทนชื่อสถานทูตที่ยื่น)
 - นักเรียนหรือนักศึกษา ใช้หนังสือรับรองการเรียนที่ออกจากสถาบันที่กำลังศึกษาอยู่ (ขอเป็นภาษาอังกฤษมีอายุ 1 เดือน ชื่อ-สกุลต้องตรงตามหน้าพาสปอร์ต ใช้คำว่า "TO WHOM IT MAY CONCERN" แทนชื่อสถานทูตที่ยื่น)
5. เอกสารส่วนตัว
 - สำเนาทะเบียนบ้าน **กรุณาแปลเป็นภาษาอังกฤษ**
 - บัตรประชาชน **กรุณาแปลเป็นภาษาอังกฤษ**
 - สูติบัตร (กรณีเด็กอายุต่ำกว่า 20 ปี) **กรุณาแปลเป็นภาษาอังกฤษ**
 - ทะเบียนสมรส/ทะเบียนหย่า/มรณะบัตร (ถ้ามี) **กรุณาแปลเป็นภาษาอังกฤษ**
 - ใบเปลี่ยนชื่อ-นามสกุล (ถ้ามีการเปลี่ยน) **กรุณาแปลเป็นภาษาอังกฤษ**
6. กรณีเด็กอายุไม่ถึง 20 ปี ไม่ได้เดินทางไปต่างประเทศพร้อมบิดา มารดา
 - หากเด็กเดินทางไปกับบิดา จะต้องหนังสือยินยอมจากมารดา จากอำเภอต้นสังกัด (โดยมารดาจะต้องคัดหนังสือยินยอมระบุให้บุตรเดินทางไปต่างประเทศกับบิดา) พร้อมแนบสำเนามัครประชาชนหรือหน้าพาสปอร์ตมารดามาด้วย
 - หากเด็กเดินทางไปกับมารดา จะต้องหนังสือยินยอมจากบิดา จากอำเภอต้นสังกัด (โดยบิดาจะต้องคัดหนังสือยินยอมระบุให้บุตรเดินทางไปต่างประเทศกับมารดา) พร้อมแนบสำเนามัครประชาชนหรือหน้าพาสปอร์ตบิดามาด้วย
 - หากเด็กไม่ได้เดินทางไปพร้อมกับบิดาและมารดา ทั้งบิดาและมารดาจะต้องคัดหนังสือยินยอมให้บุตรเดินทางไปต่างประเทศกับใคร มีความสัมพันธ์เป็นอะไรกับเด็ก จากอำเภอต้นสังกัด พร้อมแนบสำเนามัครประชาชนหรือหน้าพาสปอร์ตบิดาและมารดา
 - กรณีเด็กที่บิดา-มารดาหย่าร้าง จะต้องแนบสำเนาใบหย่า และมีการสลักหลังโดยมีรายละเอียดว่าฝ่ายใดเป็นผู้มีอำนาจปกครองบุตรแต่เพียงผู้เดียว

***** กรณีที่บิดาหรือมารดาไม่มี passport แล้วใช้ ID Card แทนต้องทำจดหมายชี้แจงว่าทำไมไม่มี passport *****

 - กรณีเด็กอายุต่ำกว่า 18 ปี บิดา-มารดาลงชื่อรับรองในแบบฟอร์มสมัครวีซ่า พร้อมเดินทางมาสัมภาษณ์กับบุตรที่สถานทูตด้วย ทั้งสองท่าน (เฉพาะคิวเดียวเท่านั้น)
7. ท่านไม่จำเป็นต้องเซ็น รับรองสำเนาถูกต้อง ให้ท่านเซ็นเฉพาะ แบบฟอร์มใบคำร้องขอวีซ่าเท่านั้น

เอกสารยื่นวีซ่าอาจมีการปรับเปลี่ยนและขออัพเดทเพิ่มเติมได้ตลอดเวลา หากทางสถานทูตแจ้งขอเพิ่มเติม